

## VOTRE ENTREPRISE SOUHAITE DÉVELOPPER

### UN PROJET EN LIEN AVEC LA TRANSITION ÉCOLOGIQUE ?

- \* Bilan des émissions de gaz à effet de serre
- \* Analyse environnementale de produits ou systèmes (ACV)
- \* Éco-conception
- \* Efficacité matière
- \* Gestion et valorisation des déchets
- \* Efficacité énergétique
- \* Décarbonation de l'industrie
- \* Énergies renouvelables
- \* Efficacité hydrique
- \* Biodiversité
- \* Et tout projet ou démarche s'inscrivant dans l'économie circulaire, la transition énergétique, la préservation des milieux et/ou l'adaptation aux changements climatiques

### SOLTENA ET SON RÉSEAU D'ENTREPRISES ET DE PARTENAIRES VOUS ACCOMPAGNENT.

- \* Qualification de votre besoin
- \* Identification de partenaires techniques et financiers
- \* Mise en relation avec des apporteurs de solutions
- \* Appui à la rédaction d'un cahier des charges et/ou au montage de projet
- \* Accompagnement à la mise en œuvre et suivi dans le temps

L'ÉQUIPE DE SOLTENA FACILITE LA MISE EN ŒUVRE DE VOTRE PROJET ET VOUS PERMET D'ACCÉLÉRER SON DÉVELOPPEMENT. N'HÉSITEZ PAS À NOUS CONTACTER.



Une réponse à vos projets de transition écologique



Des solutions accessibles à l'ensemble des acteurs économiques régionaux



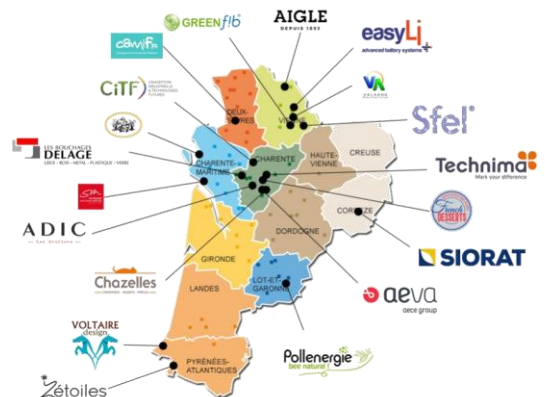
Une démarche progressive adaptée à votre stratégie



Un réseau d'éco-entreprises expertes dans leurs domaines et réparties par filière

## ECO-CONCEPTION - BECOME

SOLTENA coordonne la démarche d'éco-conception régionale BECOME et accompagne, avec leur réseau de partenaires, les entreprises dans l'intégration de l'environnement dans leur stratégie et le développement de produits ou services. **19 entreprises accompagnées dans la démarche BECOME**



## EFFICACITÉ MATIÈRE

Optimisation des coûts déchets, amélioration de la valorisation des déchets, optimisation des achats, réduction des pertes (process, stockage, emballages), réemploi interne et synergies inter-entreprises, identification de financements publics mobilisables, outils de suivi matière/déchets personnalisés... SOLTENA a accompagné plus de 130 entreprises sur l'efficacité matière à travers douze actions territoriales (départements, EPCI). **10 entreprises accompagnées dans le programme PACTE Efficacité Matière Deux-Sèvres (2018 – 2020) développé en partenariat avec la CCI79, l'Agglo2B, la CdC du Thouarsais et le SMITED79**

## PACTE EFFICACITE MATIERES



## EFFICACITÉ ÉNERGÉTIQUE

Optimisation des factures, analyse de la maturité énergétique, rédaction de cahier des charges et identification de BE pour la réalisation de diagnostics énergétiques, identification des financements publics mobilisables, suivi énergétique personnalisé... SOLTENA a accompagné plus de 100 entreprises et 6 démarches territoriales sur l'efficacité énergétique. **Exemple du programme TEPOS Entreprises du Grand Angoulême (2017-2019) développé en partenariat avec la CCI16 et Grand Angoulême – 18 entreprises :**



## SOLTENA, partenaire de Grand Poitiers pour la Transition Ecologique du territoire

Dans le cadre d'une convention projet, SOLTENA appuie Grand Poitiers dans la mise en œuvre de sa stratégie de transition écologique à destination des entreprises.

**GRAND POITIERS**  
Communauté urbaine

**Développement et mise à disposition d'outils, montée en compétence des agents, visites et accompagnements d'acteurs économiques, co-organisation d'événements...** chaque année, SOLTENA met à disposition les compétences de l'association pour mobiliser et accompagner les entreprises en fonction des priorités de la collectivité. Dans la continuité de la Journée Climat du 6 mai 2020, SOLTENA étudiera avec Grand Poitiers le déploiement de dispositifs locaux (communication environnementale, actions collectives, ateliers techniques, etc.) pour faciliter la mise en œuvre d'actions concrètes par les entreprises.

**SOLTENA** « Solutions pour la Transition Écologique Nouvelle-Aquitaine » a pour objectif de **favoriser la performance environnementale des entreprises et des territoires en Nouvelle-Aquitaine.**

Le réseau SOLTENA compte **250 acteurs régionaux** qui œuvrent - par les produits qu'ils développent, les pratiques qu'ils intègrent et les services qu'ils déploient - pour la transition énergétique, l'économie circulaire, la préservation des milieux et le développement durable.

Lieu de rencontres et d'échanges entre les **entreprises**, les territoires, la recherche et les autres clusters régionaux, SOLTENA constitue un creuset propice à la création de synergies techniques et commerciales pour construire et mettre en œuvre des projets collaboratifs, transversaux et innovants.



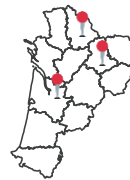
**250**  
ADHÉRENTS



**70%**  
ÉCO-ENTREPRISES  
AVEC UNE EXPERTISE  
ENVIRONNEMENTALE



**12** 1 ÉQUIPE DE  
PERSONNES



**3** ANTENNES  
EN NOUVELLE-AQUITAINE  
BORDEAUX, LIMOGES ET  
POITIERS

Soutenu par la région Nouvelle-Aquitaine, l'ADEME et la DREAL, le réseau SOLTENA poursuit 3 missions stratégiques :

- Développer les filières de la transition écologique, offeuses de solutions environnementales
- Accompagner les territoires et entreprises dans l'amélioration de leurs performances environnementales
- Participer à la mise en œuvre des stratégies régionales et territoriales



**Alexandre DAIN**  
*Responsable d'antenne Poitiers - Coordinateur Technique*  
*Chef de projets Économie circulaire*  
[a.dain@soltena.fr](mailto:a.dain@soltena.fr)  
06 73 29 51 92





**EAU**



**DÉCHETS & VALORISATION DES  
MATIÈRES**



**EFFICACITÉ  
ÉNERGÉTIQUE ET ENR**



**BIODIVERSITÉ**



**MOBILITÉ &  
VILLE DURABLE**



**SITES & SOLS  
POLLUÉS**



**AIR & ODEURS**



**BRUITS & VIBRATIONS**



**MANAGEMENT ENVIRONNEMENTAL & RSE**